

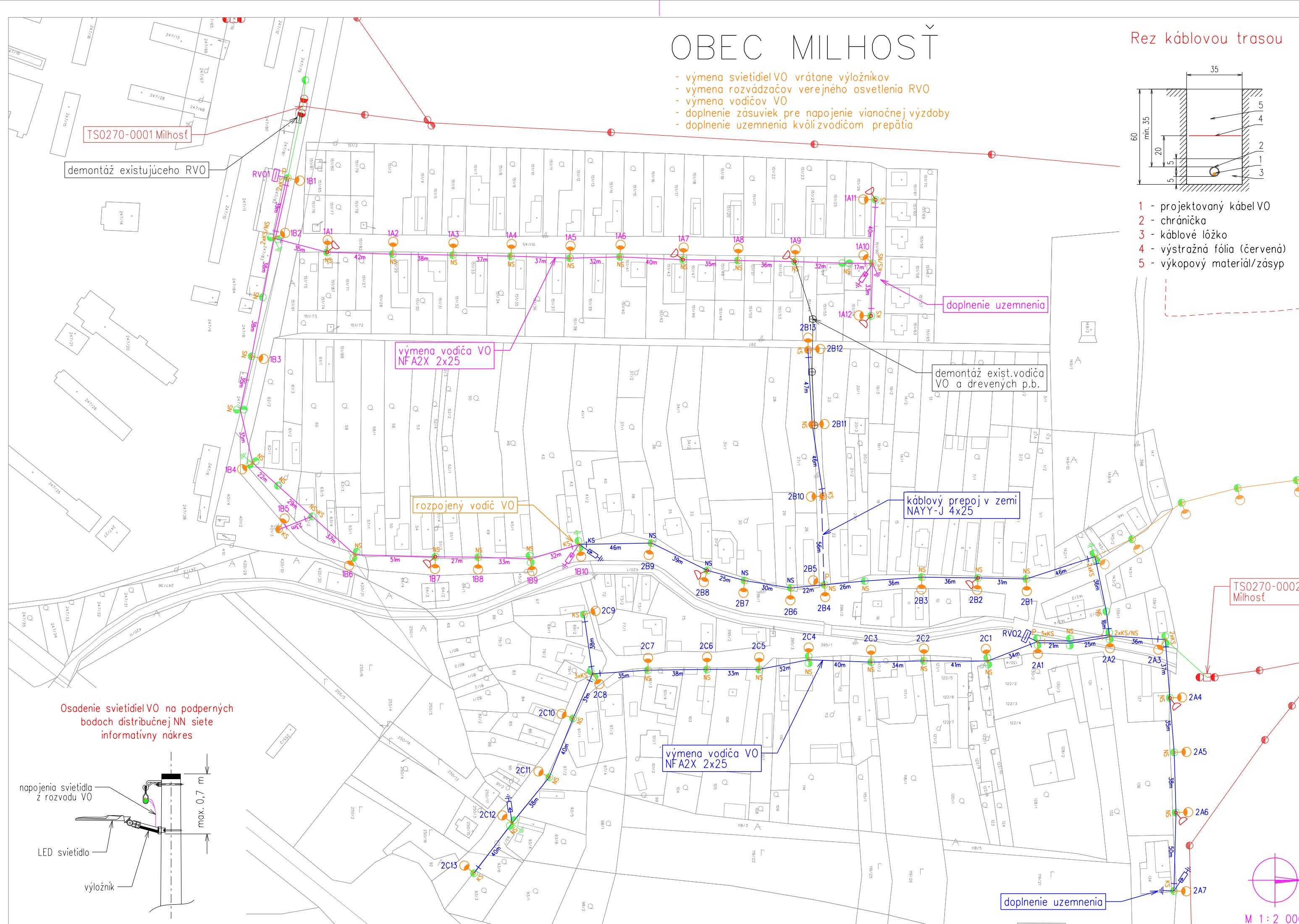
LEGENDA:

- existujúci podporný bod - majetok VSD
- existujúce uzemnenie PEN vodiča siete NN
- existujúce vedenie VN
- existujúci podporný bod VN
- existujúce trafostanice
- projektované vzdušné vedenie VO NFA2X 2x25 - úsek napájaný z rozvádzača RV01
- projektované vzdušné vedenie VO NFA2X 2x25 - úsek napájaný z rozvádzača RV02
- projektovaný rozvádzač verejného osvetlenia RV01
- projektovaný rozvádzač verejného osvetlenia RV02
- projektovaná poistková plastová skrinka
- projektované LED svietidlo VO na výložníku 50cm
- projektovaná zásuvka IP65 s istením pre vianočnú výzdobu
- projektovaný zvodíc prepätia siete VO
- projektované uzemnenie zvodíčov prepätia
- existujúci rozvádzač VO - demontáž
- existujúce vedenie VO - demontáž
- existujúce podporné body VO - demontáž
- ZS6 - nosná svorka pre izolované vedenie do 60° + hák s páskou
- KS - kotevná svorka pre izolované vedenie + objímka s okom

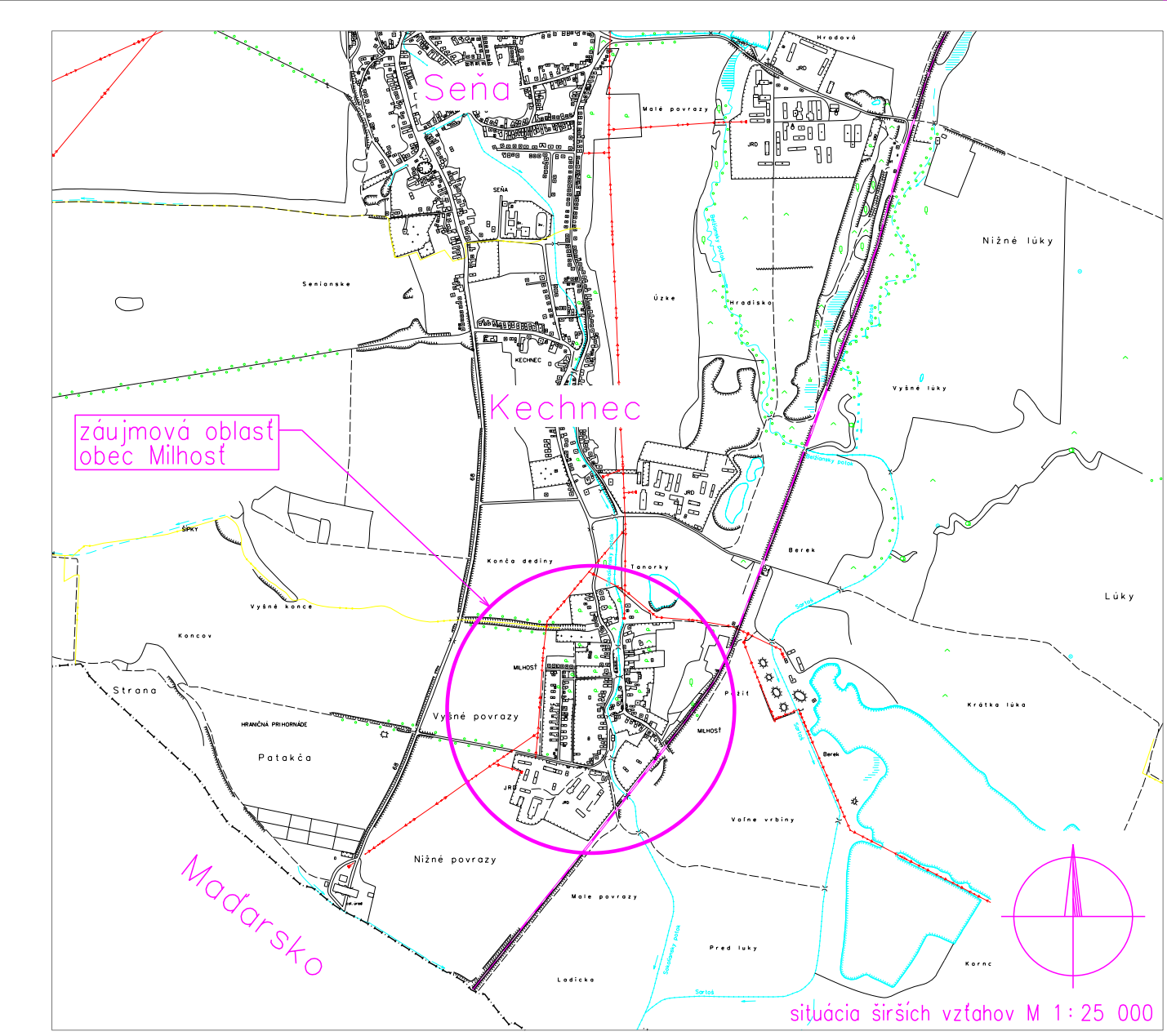
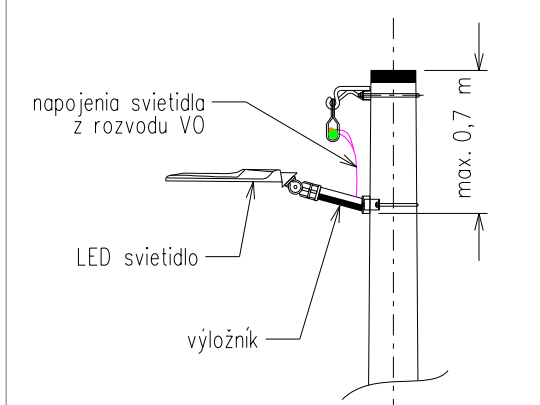
MONTÁŽNE TABULKY - VO vedenie  
 Vodič : NFA2X 2x25  
 Námrazová oblasť : ľahká

VSD - Projektový odbor, 26. 9. 2019  
 Základné mech.napätie 10°C : 10[MPa]  
 Zvolené mech.napätie 10°C : 8[MPa]

Rozpätie [m]	PRIEHYBY [m]								
	-30°C	-20°C	-5°C	0°C	10°C	20°C	30°C	40°C	-5°C+z
16.00	0.03	0.04	0.08	0.11	0.16	0.21	0.26	0.30	0.18
17.00	0.03	0.05	0.10	0.13	0.19	0.24	0.28	0.32	0.21
21.00	0.06	0.10	0.19	0.22	0.28	0.34	0.39	0.43	0.31
22.00	0.07	0.11	0.21	0.25	0.31	0.37	0.42	0.46	0.34
23.00	0.09	0.13	0.24	0.27	0.34	0.40	0.45	0.49	0.37
25.00	0.12	0.19	0.30	0.34	0.40	0.46	0.51	0.56	0.43
26.00	0.15	0.22	0.33	0.37	0.43	0.49	0.55	0.59	0.46
27.00	0.17	0.25	0.37	0.40	0.47	0.53	0.58	0.63	0.50
29.00	0.23	0.32	0.44	0.47	0.54	0.60	0.65	0.71	0.57
30.00	0.27	0.36	0.47	0.51	0.58	0.64	0.69	0.75	0.61
31.00	0.31	0.40	0.51	0.55	0.62	0.68	0.73	0.79	0.65
32.00	0.35	0.44	0.55	0.59	0.66	0.72	0.77	0.83	0.69
33.00	0.39	0.48	0.60	0.63	0.70	0.76	0.82	0.87	0.73
34.00	0.44	0.52	0.64	0.67	0.74	0.80	0.86	0.91	0.77
35.00	0.48	0.57	0.68	0.72	0.78	0.85	0.91	0.96	0.82
36.00	0.53	0.61	0.73	0.76	0.83	0.89	0.95	1.01	0.86
37.00	0.58	0.66	0.78	0.81	0.88	0.94	1.00	1.05	0.91
38.00	0.63	0.71	0.82	0.86	0.93	0.99	1.05	1.10	0.96
39.00	0.68	0.76	0.87	0.91	0.97	1.04	1.10	1.15	1.01
40.00	0.73	0.81	0.92	0.96	1.03	1.09	1.15	1.21	1.06
41.00	0.78	0.86	0.98	1.01	1.08	1.14	1.20	1.26	1.11
42.00	0.84	0.92	1.03	1.06	1.13	1.19	1.25	1.31	1.16
46.00	1.07	1.14	1.25	1.29	1.36	1.42	1.48	1.54	1.39
47.00	1.13	1.20	1.31	1.35	1.42	1.48	1.54	1.60	1.45
50.00	1.32	1.39	1.50	1.53	1.60	1.67	1.73	1.79	1.64
51.00	1.38	1.46	1.56	1.60	1.67	1.73	1.79	1.85	1.70



Osadenie svietidiel VO na podporných bodoch distribučnej NN siete informatívny náčres



NÁMRAZOVÁ OBLASŤ : BEZ NÁMRAZY  
 ZNEČISTENIE OBLASTI: MALÉ - I  
 NN: 3/PEN ~ 400/230 V 50 Hz TN-C  
 VO: 1/PEN ~ 230 V 50 Hz TN-C  
 1/N/PE ~ 230 V 50 Hz TN-S

OCHRANA PRED ÚRAZOM ELEKTRICKÝM PRÚDOM:  
 OCHRANNÉ OPATRENIA NN (STN 33 2000-4-41):  
 - samočinné odpojenie napájania  
 - dvojitá alebo zosilnená izolácia

Mapové podklady : Informačný systém katastra nehnuteľností  
 © Úrad geodézie, kartografie a katastra Slovenskej republiky

ZODPOVEDNÝ PROJEKTANT	Ing. Tomáš Girmala	SADA	
VEDÚCI PROJEKTANT	Ing. Martin Berezňanin		
PROJEKTANT	Ing. Tomáš Girmala		
VEDÚCI TVARU	Ing. Martin Hajduk		
STAVEBNÍK	Východoslovenská distribučná a.s.		
MESTO STAVBY	Milhošť, k.ú. Milhošť	STUPEN	DRS
NÁZOV STAVBY	Milhošť - verejné osvetlenie	ČÍSLO ZHRAZKY	CP-10619
		DÁTUM	12/2019
		FORMÁT	4xA4
NÁZOV VÝKRESU	Situácia navrhovaného stavu	MERKA	1 : 25 000
			1 : 2 000